

**FVA** Forstliche Versuchs- und Forschungsanstalt Baden-Württemberg

## Informationen zu Wolfsmonitoring & Herdenschutz

Schluchsee, 5. Oktober 2021

Micha Herdtfelder  
Arbeitsbereich Luchs und Wolf

1

**FVA** Forstliche Versuchs- und Forschungsanstalt Baden-Württemberg

### Aufgaben der Forstlichen Versuchs- & Forschungsanstalt im Wolfsmanagement

- Monitoring
- Herdenschutzberatung
- Forschung
- Wissenstransfer

2

**FVA** Forstliche Versuchs- und Forschungsanstalt Baden-Württemberg

### Verbreitung des Wolfes in Deutschland

Monitoringjahr: 2019/2020

- gesicherter Nachweis
- gesicherte Reproduktion

Quelle: BfN in Zusammenarbeit mit den Ländern

3

**FVA** Forstliche Versuchs- und Forschungsanstalt Baden-Württemberg

### Verbreitung des Wolfes in Deutschland

Monitoringjahr: 2019/2020

- gesicherter Nachweis
- gesicherte Reproduktion

Entwicklung seit 2000/2001  
Anzahl Rudel, Paare & residente Einzeltiere

2019/2020: 128 Rudel

Datenquelle: DBBW, Grafik: LJ NdSachsen e.V.

4

**FVA** Forstliche Versuchs- und Forschungsanstalt Baden-Württemberg

### Räumliche Organisation von Wölfen

in Mitteleuropa: ca. 200-250km<sup>2</sup> mit 6-10 Tieren  
Übertragen auf Baden-Württemberg:

Fähe „FT7“  
Fähe „FT9“  
Fähe „FT8“  
Rüde „MT5“

Quelle: LUPUS Institut für Wolfsmonitoring und -forschung, Telemetriestudie 2013

5

**FVA** Forstliche Versuchs- und Forschungsanstalt Baden-Württemberg

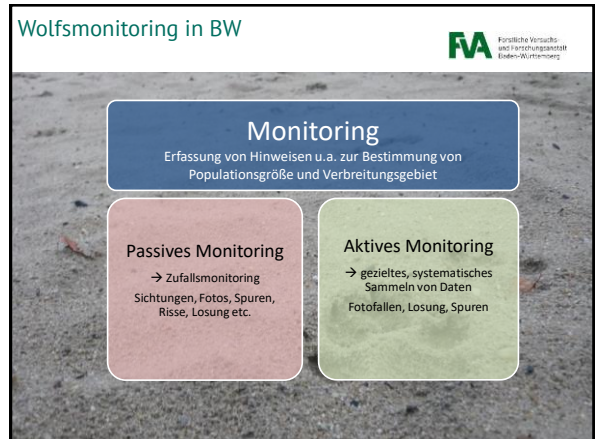
### Räumliche Organisation von Wölfen

in Mitteleuropa: ca. 200-250km<sup>2</sup> mit 6-10 Tieren  
225km übertragen auf den Südschwarzwald (fiktives Streifgebiet):

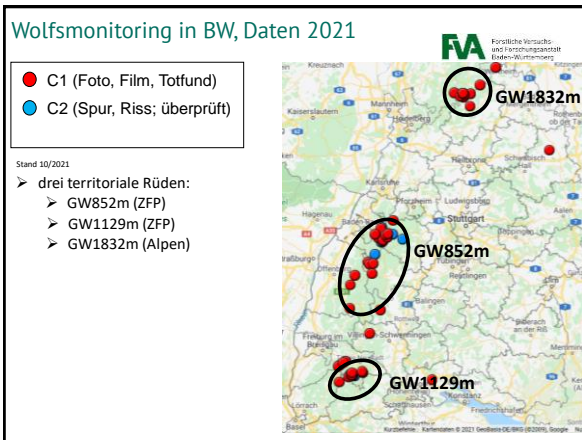
6



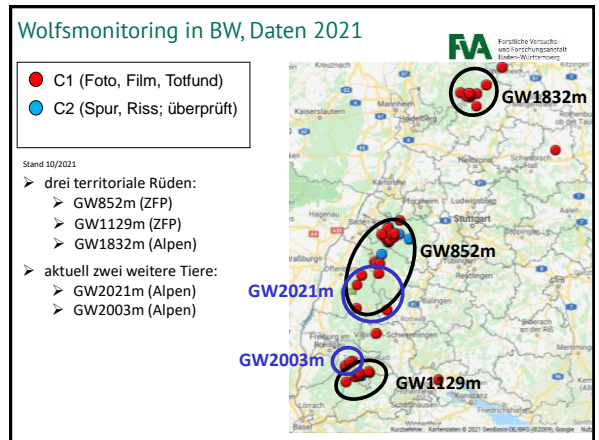
7



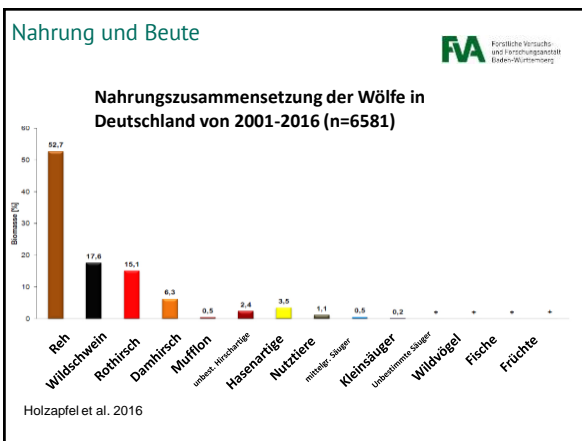
8



9



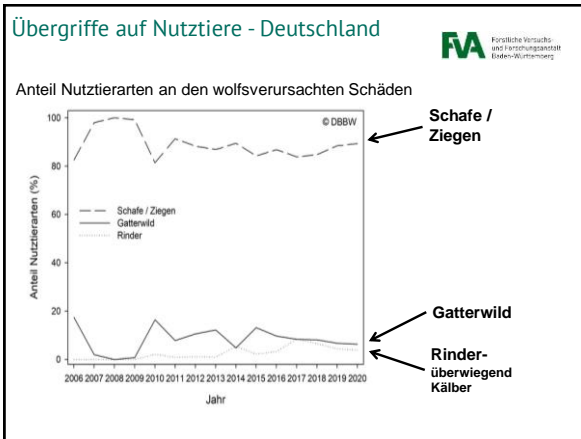
10



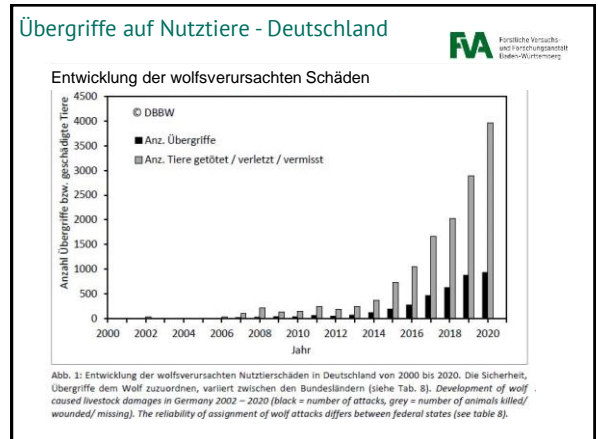
12



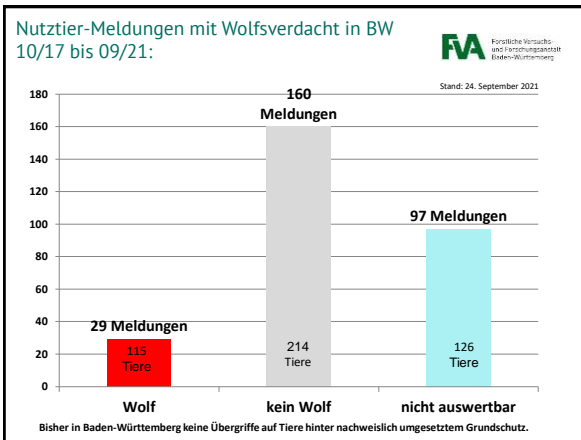
13



14



15



16



17



18



19

Wolfsverhalten als Grundlage für Schutz  
Überspringen Wölfe Zäune?



- Zaunspringen ist ein Lernprozess
- Der Großteil der Hundepopulation überspringt keine Zäune
- typisches Verhalten von Wölfen (Freilandbeobachtungen und Gehegeversuche): Suche nach Durchgängen unten oder zwischen Litzen
- Gut installierte elektrifizierte Zäune werden von Wölfen nur selten überwunden



Bildquelle: FVA

„Wenn mein Hund das kann, dann kann der Wolf das auch!“

20

Wolfsverhalten als Grundlage für Schutz  
Überspringen Wölfe Zäune?



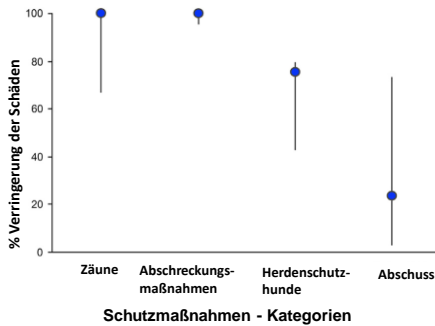
- Zaunspringen ist ein Lernprozess
- Der Großteil der Hundepopulation überspringt keine Zäune
- typisches Verhalten von Wölfen (Freilandbeobachtungen und Gehegeversuche): Suche nach Durchgängen unten oder zwischen Litzen
- Gut installierte elektrifizierte Zäune werden von Wölfen nur selten überwunden

**Erkenntnis:**

- nicht die Höhe ist entscheidend
- wesentlich ist Sorgfalt beim Bodenabschluss und bei Elektrifizierung

21

Effektivität von Herdenschutzmaßnahmen



Quelle: Bruns et al. (2019): The effectiveness of livestock protection measures against wolves (*Canis lupus*) and implications for their co-existence with humans

22

Effektivität von Herdenschutzmaßnahmen



- Ausmaß der Schäden an Nutztieren weder von der Größe des Wolfsbestandes in einem Land noch von der Anzahl der Nutztiere abhängig (Kaczensky 1996).
- Entscheidend war, wie gut oder schlecht vor allem Schafe und Ziegen vor Wolfsübergriffen geschützt waren. Diese Analyse wird durch Erfahrungen in Deutschland bestätigt.
- Einen 100%igen Schutz gibt es nicht.

23

Grundschutz mit Zäunen bei Schafen & Ziegen



- Elektrozäune:
  - Netz oder vier 4 elektrifizierte Litzen
  - unterste stromführende Litze in max. 20 cm Höhe
  - mindestens 90 cm Höhe
- Drahflechtzäune:
  - Untergrabschutz
  - oben stromführende Litze (Überkletterschutz)



Bildquelle: Benny Rapp



25

einige weitere Maßnahmen



elektrifizierte Lappzäune



Foto: Deborah Smith

zertifizierte Herdenschutzhunde



Foto: Herdenschutzprojekt LSV / NABU

26

**Herdenschutzberatung durch die FVA** 



- Auskunft zu Herdenschutz, Vorträge für Behörden oder Nutztierhaltende, Kurse, **Herdenschutzberatung** vor Ort / telefonisch
- Entwicklung von Netzwerken zum **Wissensaustausch** auf Landkreisebene  
→ zentral für einen effizienten Schutz

**Herdenschutzberatung**  
**0761 - 4018274**

27

 Forstliche Versuchs- und Forschungsanstalt Baden-Württemberg

**Vielen Dank für Ihre Aufmerksamkeit**

Micha Herdtfelder  
Arbeitsbereich Luchs & Wolf  
FVA-Wildtierinstitut

Telefon: 0761 / 4018-274  
Mail: [info@wildtiermonitoring.de](mailto:info@wildtiermonitoring.de)

Informationen zum Wolf:  
[www.um.baden-wuerttemberg.de/wolf](http://www.um.baden-wuerttemberg.de/wolf)  
[www.fva-bw.de/wolf](http://www.fva-bw.de/wolf)  
[www.dbb-wolf.de](http://www.dbb-wolf.de)



28

 Forstliche Versuchs- und Forschungsanstalt Baden-Württemberg

**Was wird gefördert in Baden-Württemberg?**

Schafe/Ziegen	Elektrozäune + Zubehör Netz Litze	Nachrüstung (Elektrifizierung)	Feste- Erdung	Herdenschutzhunde- Unterhalt
 <small>www.praetay.com</small>	 <small>© LÖV/MSU</small>	 <small>© AGRIDEA</small>		
 <small>www.praetay.com</small>		 <small>P.F.F.R.</small>		
 <small>www.praetay.com</small>				

29